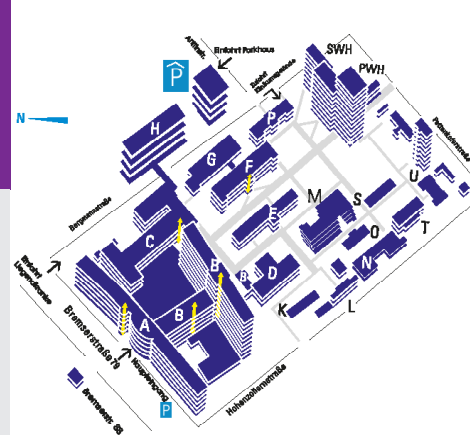


Willkommen.



Wir sind für Sie da.



Liebe Eltern,
liebe Familien,

herzlichen Glückwunsch zur Geburt Ihres Babys!

Sie werden die nächsten Tage bei uns auf der Wochenstation verbringen. Unser Wunsch ist es, Sie bestmöglichst zu umsorgen.

In diesem Flyer finden Sie die wichtigsten Informationen über das Team der Frauenstation des Klinikums Ludwigshafen am Rhein.

Wir arbeiten nach dem Konzept der integrativen, ganzheitlichen Wochenbettbetreuung. Hierzu bieten wir das 24-Stunden-Rooming-in an. Rooming-in bedeutet, dass Ihr Baby mit Ihnen auf Ihrem Zimmer verbringt.

Die Vorteile sind: Das Stillen gestaltet sich durch das ständige Zusammensein weitaus entspannter und die Bindung zwischen Ihnen und Ihrem Kind wird gefördert.

Für einen bestmöglichen Start stehen wir ihnen mit Rat und Tat zur Seite.

Ihr Team der Station FR 01

Kontakt

Geburtshilfe am Klinikum Ludwigshafen
Bremerstr. 79
Haus B, 1. OG
67063 Ludwigshafen

Ärztlicher Leiter

PD Dr. Klaus H. Baumann

Leitender Oberarzt

Dr. Iraj Feridoun-Far

Sekretariat

0621 503-3278



E-Mail: strehmem@klilu.de

Kreißsaal

0621 503-3259

Weitere Informationen finden Sie unter:

www.klilu.de/geburtshilfe

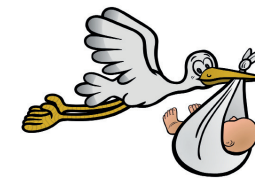
  KlinikumLudwigshafen

Kompetent
leistungsstark
innovativ
partnerschaftlich
umsorgend


Wir leben Medizin.

Ersteller: Strehmel, M. (Sekr. FR), Version: 2.0, Stand: 10.02.2022

Information für Eltern




Wir leben Medizin.

Betreuung.



Visitenzeiten

Die ärztliche Visite findet morgens um 07:15 Uhr statt. Am frühen Nachmittag erfolgt eine pflegerische Übergabe am Patientenbett.

Vorsichtsmaßnahmen bei Neugeborenen

Wir empfehlen:

- legen Sie Ihr Baby in einem Schlafsack ins Bett
- verzichten Sie im ersten Lebensjahr auf Kissen, Decken, Nestchen und Spielzeug im Kinderbett
- die richtige Schlafposition ist die Rückenlage
- die Raumtemperatur im Schlafzimmer sollte 18 – 19° C nicht überschreiten
- bitte nicht in geschlossenen Räumen rauchen

Essen

In unserem Frühstückszimmer können Sie sich von 07:30 – 09:30 Uhr am reichhaltigen Buffet bedienen. Es steht Ihnen frei, ob Sie in Ihrem Zimmer oder im Frühstückszimmer essen möchten. Sowohl das Mittags- als auch das Abendessen werden Ihnen im Zimmer serviert.

Physiotherapie

In den Vormittagsstunden wird ein/e Physiotherapeut/in auf der Station die ersten Übungen zur Entlastung von Beckenboden und Wirbelsäule bei Alltagsbewegungen sowie schonendes Aktivieren der tiefen Bauchmuskeln

und Beckenboden nach der Schwangerschaft und Geburt mit Ihnen einüben.

Kinderarztbesuch

Frühestens 48 Stunden nach der Geburt kann die U2-Untersuchung durch den Kinderarzt (der Kinderklinik St. Anastift) durchgeführt werden. Diese findet bei uns auf Station statt. Ihre Anwesenheit ist selbstverständlich erwünscht.

- Kinderarzttage sind: montags, mittwochs und freitags und nach Rücksprache

Bis zu diesem Termin haben wir die vorgesehenen Screening-Untersuchungen bei Ihrem Kind durchgeführt. Zu diesen Screening-Untersuchungen gehören: Hörtest, Sauerstoffmessung im Blut und ein Hormon-Stoffwechselscreening (Blutentnahme notwendig).

Besuchszeiten

Um der neuen Familie Ruhezeiten zu ermöglichen, bitten wir die Besucher die Besuchszeiten des Klinikums Ludwigshafen einzuhalten. Ausnahme sind natürlich der Vater und die Geschwisterkinder.

Familienzimmer

Auf Wunsch und nach Verfügbarkeit, bieten wir unseren Eltern ein Familienzimmer an, in welchem Sie ungestört das neue Familienglück genießen können.

Ernährung

Stillen ist die natürlichste, gesündeste und einfachste Art Ihr Kind zu ernähren. Wenn Sie den Wunsch haben Ihr Kind zu stillen, stehen Ihnen unsere kompetenten Pflegekräfte, Hebammen und Stillberaterinnen mit Rat und Tat zur Seite. Wenn Sie den Wunsch haben mit der Flasche zu füttern, werden wir Sie bei diesem Vorhaben unterstützen.

Entlassung

Die Entlassung erfolgt werktäglich sowie an Wochenenden und Feiertagen. Eine ambulante Geburt ist im Klinikum Ludwigshafen auch möglich. Die Entlassung findet frühestens 6 Std. nach der Geburt statt.

Weitere Serviceangebote

- Ernährungsberatung
- Säuglingspflege (Baden, Wickeln, Waschen, Nabelpflege, etc.)
- Stillcafe (Treffen jeden 2. und 4. Donnerstag im Monat)
- Vermittlung von Hebammenbetreuung nach der Entlassung
- Fotoshooting

Wir wünschen Ihnen und Ihrer Familie einen angenehmen Aufenthalt. Für weitere Fragen stehen wir Ihnen jederzeit zur Verfügung.