

Neubau Herzzentrum Klinikum Ludwigshafen | Tag der Herzmedizin

Bis 2015 entsteht auf dem Gelände des Klinikums Ludwigshafen das neue Herzzentrum mit einer Gesamtnutzfläche von 4.760 qm. Der Neubau wird nachhaltige Krankenversorgung im Bereich der Herzchirurgie sowie der invasiven Kardiologie gewährleisten und schafft über seine prozessangepassten Raumanordnungen optimale Arbeitsbedingungen. Das Budget für die gesamte Baumaßnahme beträgt 40 Millionen Euro und wird aus den Eigenmitteln des Klinikums bestritten.

Das neue Gebäude nimmt die gesamte Klinik für Herzchirurgie auf, bietet 3 Operationssäle, von denen einer als Hybrid-OP ausgelegt ist, sowie die notwendigen Einrichtungen für die invasiven Anteile der Kardiologie, das heißt drei Linksherzkathetermessplätze, die elektrophysiologischen Untersuchungsplätze und Räumlichkeiten für minimal-invasive Klappenersatzverfahren.

Mit dieser Ausstattung sind unter den Raumluftklassen 1a und 1b Behandlungen für herz- und gefäßchirurgische Patienten auf allerhöchstem Niveau möglich. 20 Intensivpflegebetten, 60 Allgemeinpflgebetten, sowie eine Tagesklinik mit 7 Bettplätzen, ein großzügiges Foyer, ein Veranstaltungssaal, Besprechungszonen, sehr angenehme Warte- und Ruhebereiche für Patienten, Besucher und Mitarbeiter, Arztzimmer und Pflegestützpunkte finden ebenfalls Raum in dem neuen Haus.

Wesentliche Aspekte der Bauplanung sind neben Kriterien der neuesten medizinischen Standards und höchster Sicherheit auch Synergieeffekte mit den bereits vorhandenen Gebäuden und Abteilungen des Klinikums, die Kommunikation der Klinikums-Corporate Identity und der Kompetenz des Hauses nach außen sowie die städtebauliche Integration des Neubaus in die Bestandssituation. Dabei spielen bewusst gestaltete Aufenthaltsqualitäten vor dem Eingangsbereich des Hauses, die Kubatur des Hauses und seine Fassadengestaltung in geschlossene, introvertierte und offene, Einblick gebende Bereiche, eine wichtige Rolle. Im Sinne der Energieeinsparverordnung orientiert sich der Neubau durch seine Einstufung EnEV-30% an Qualitäten, die weit über die momentan bestehenden und zum Zeitpunkt der Bauabnahme zu erwartenden Anforderungen hinausgehen.



Neubau Herzzentrum Klinikum Ludwigshafen | Tag der Herzmedizin

Projektbeteiligte

Bauherr

Klinikum der Stadt Ludwigshafen gGmbH
Ludwigshafen

Projektsteuerung

DGI Bauwerk Gesellschaft von Architekten mbH
Hamburg

Generalplaner + Architekt

woernerundpartner
Frankfurt am Main

Gebäudetechnik

IGB Katzschmann Ingenieurbüro für Gebäudetechnik
Mannheim

Medizintechnik

mtp Planungsgesellschaft für Medizintechnik mbH
Frankfurt am Main

Tragwerk

Schwarzbart + Partner
Frankfurt am Main

Innenarchitektur

brandherm + krumrey interior architecture
Köln

Landschaftsarchitekt

Neuhann & Kresse, Freie Landschaftsarchitekten
Darmstadt

Bauphysik

Bauphysik/integrierte Planung Beratende Ingenieure
Dresden

Strahlenschutz

Planeon GmbH
Bonn

Bodengutachter

WPW Geoconsult Südwest GmbH
Ludwigshafen

Brandschutz

Ing.-Büro Stümpert-Strunk
Ludwigshafen/Rhein

Vermessung

Hefner & Patzak Gbr, öffentlich bestellte Vermessungsingenieure
Ludwigshafen

Bestandsstaktik

Herzog + Partner GmbH, Beratende Ingenieure VBI
Mannheim

Verkehrsplaner

Ingenieurbüro Krug
Ludwigshafen

Daten

Nutzfläche | ca. 4.760qm

BGFa / NF | ca. 2.20

Budget Gesamtmaßnahme | 40 Millionen Euro

Betten Pflege | 2 x 30 Betten

Betten ITS | 20 Betten

Betten Tagesklinik | 7 Betten

2 Herz-OPs | Raumluftklasse 1a

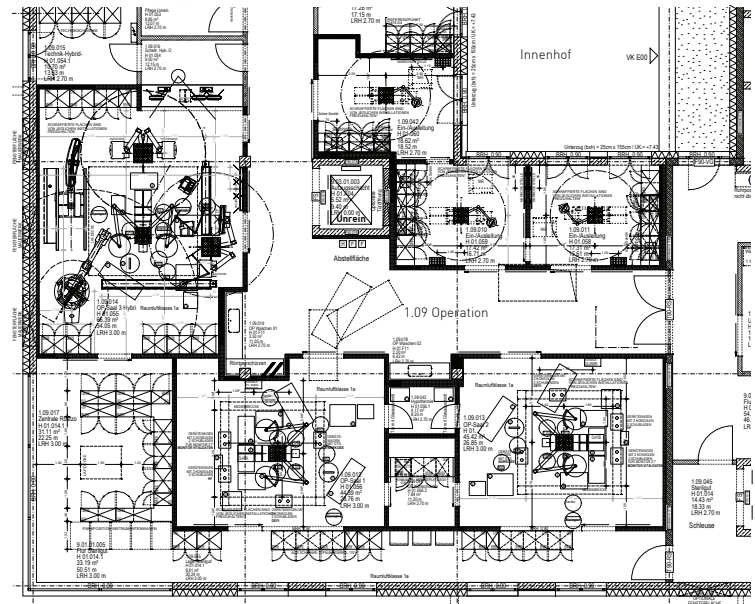
1 Hybrid-OP | Raumluftklasse 1a

3 Herzkatheterlabore | Raumluftklasse 1b

Fertigstellung | 2015

Einstufung gem. Energiesparverordnung | EnEV -30%

OP-Grundriss



Aussenansicht



Innenansicht

